

PROJEKT ARANŻACJI KORYTARZA DOMU STUDENCKIEGO DS4 IP.

PROJEKT: DOM STUDENCKI NR4
UL.SKARŻYŃSKIEGO 9, 31-866 KRAKÓW

INWESTOR: ADMINISTRACJA OSIEDLA STUDENCKIEGO PK.
UL.SKARŻYŃSKIEGO 9, 31-866 KRAKÓW

PROJEKT: STUDIO PROJEKTOWE KRAUZ DESIGN
KRAKÓW UL. ZAWIAŁA 69

DATA : MAJ 2020



SPIS TREŚCI

1 KORYTARZ CZĘŚĆ RYSUNKOWA

- RYS1- INWENTARYZACJA
- RYS2- PROJEKT SUFITU I POSADZKI
- RYS3- PRZEKRÓJ B-B, C-C
- RYS4- WIZUALIZACJE
- RYS5- WIZUALIZACJE

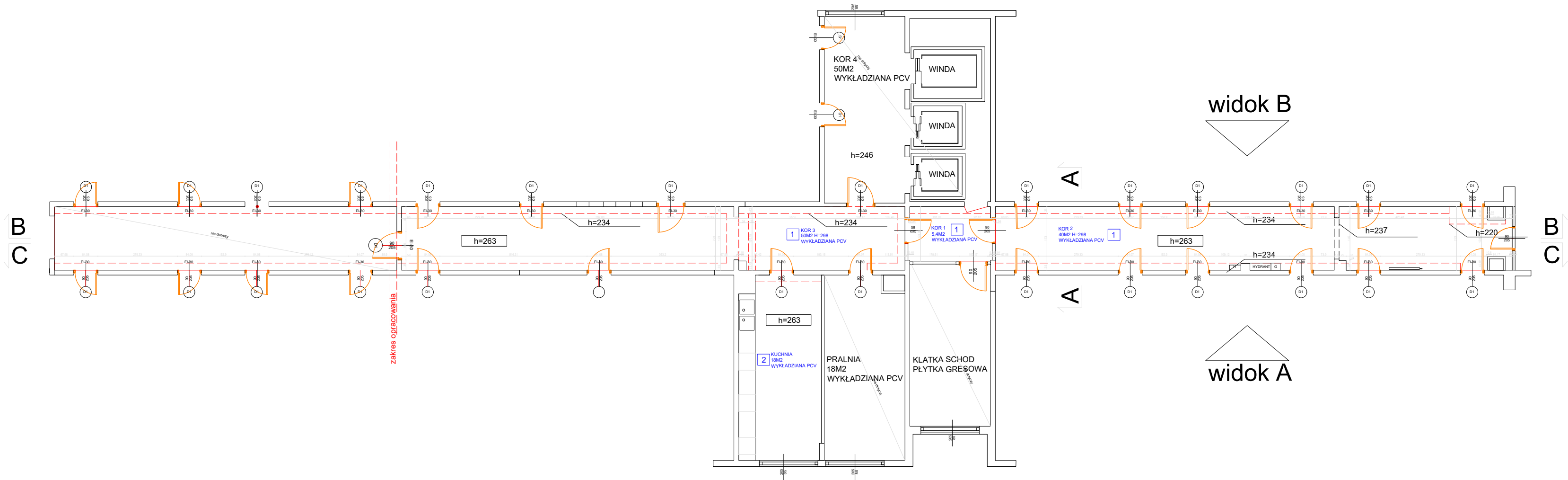
2. KUCHNIA - CZĘŚĆ RYSUNKOWA

- RYS6- PROJEKT SUFITÓW , POSADZKI , RZUT POMIESZCZENIA
- RYS7 - WIDOKI ŚCIAN

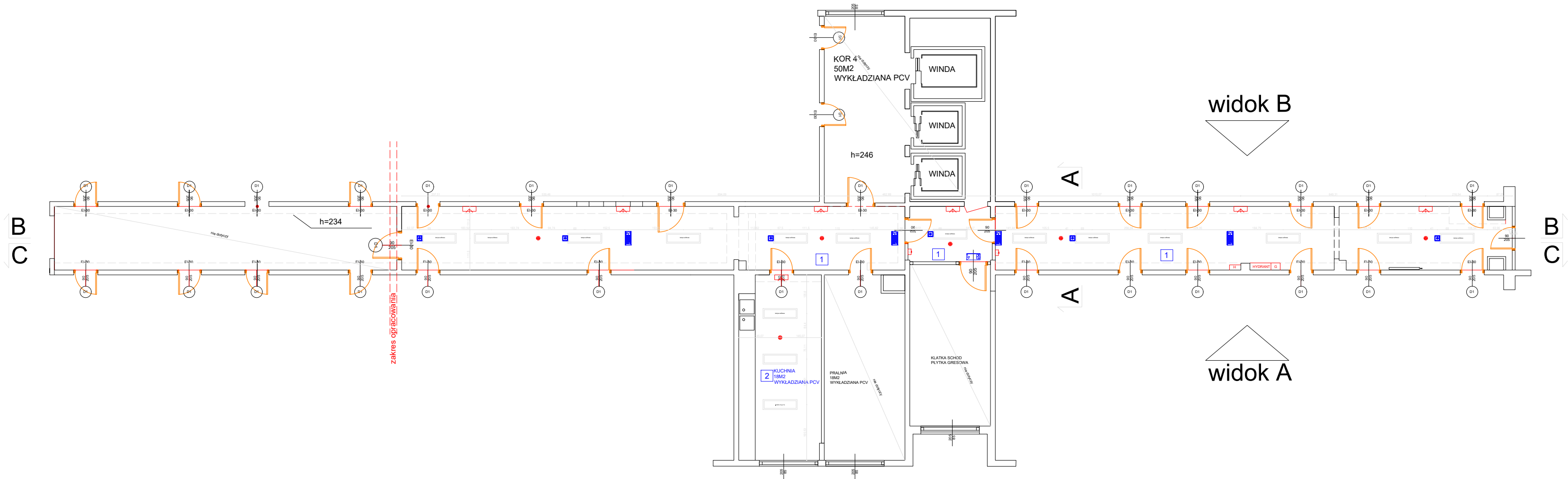
CONCEPT 1

KORYTARZ DS4

INWENTARYZACJA



INWENTARYZACJA



- czujka dymowa
- oprawa oświētł.
- dyktafon
- oprawa awaryjna
- hydrant
- umcs
- awaryjny wylęcznik prędu

KRAUZ DESIGN

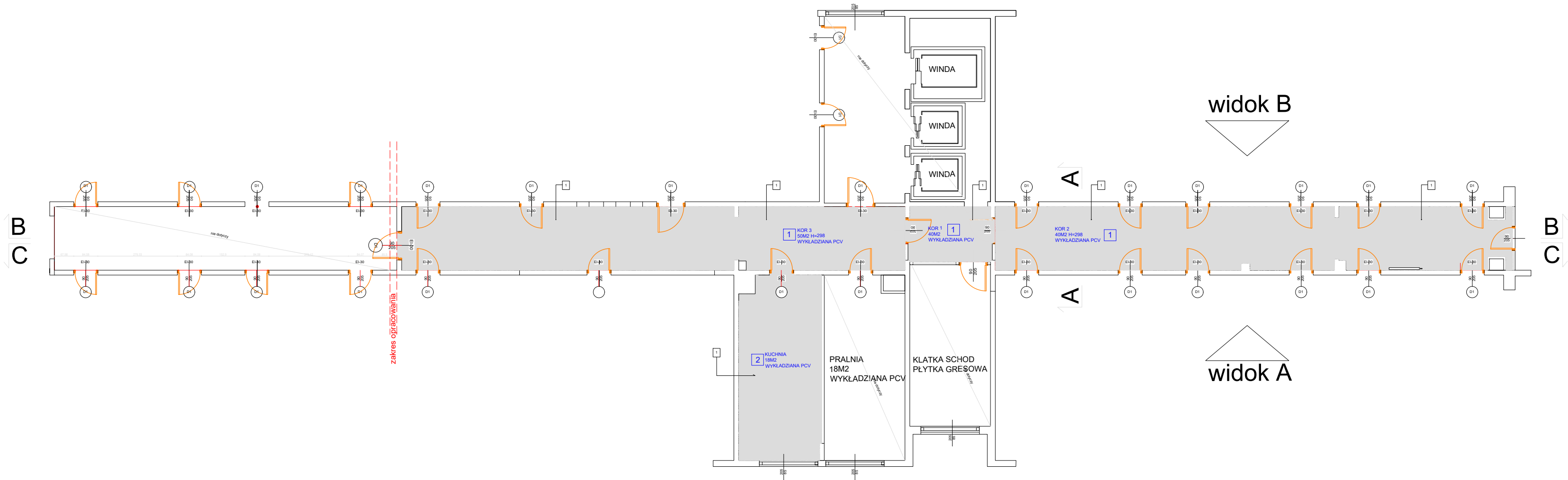
KRAKÓW U L. ZAWIŁA 69
W W W .KRAUZDESIGN. P L

adres inwestora: DS4 KRAKÓW UL. SKARŻYŃSKIEGO 9		firma projektująca: KRAUZ DESIGN WWW.KRAUZDESIGN.PL KRAKÓW UL. ZAWIŁA 69	
temat: PROJEKT ARANŻACJI WNEŹRZA KORYTARZA I KUCHNI PIERWSZEGO PIĘTRA W DS4			
adres obiektu: 31-866 KRAKÓW UL. SKARŻYŃSKIEGO 9			
projektant: mgr inż. arch. JACEK KRAUZ		podpis:	
rysunek: RZUT CAŁOŚCI/ INWENTARYZACJA		data: 26.2020	
		nr rys.	
		1	

CONCEPT 1

KORYTARZ DS4

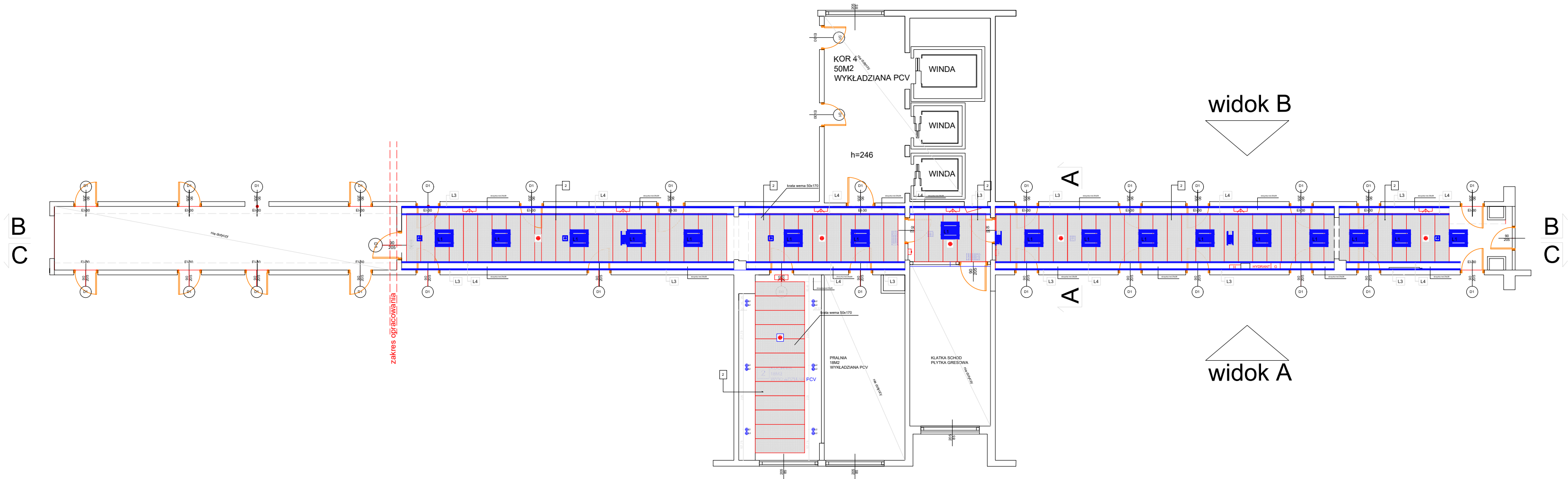
POSADZKA














wykładzina podłogowa pcv imitująca beton.



SUFIT



-  czujka dymowa
-  L1 oprawa oświetl. led. 60x60 kol.czarny
-  dyktafon
-  oprawa awaryjna
-  hydrant
-  umcs
-  awaryjny wyłącznik prądu
-  krata wema 50x 170 kolor czarny
-  L2 lampa nastropowa/ led/ tuba czarna
-  L3 pasek led pod skrzynką instalac.
-  L4 pasek led nad kratą wema.

UWAGA! gniazda i łączniki pozostawić bez zmian

KRAUZ DESIGN

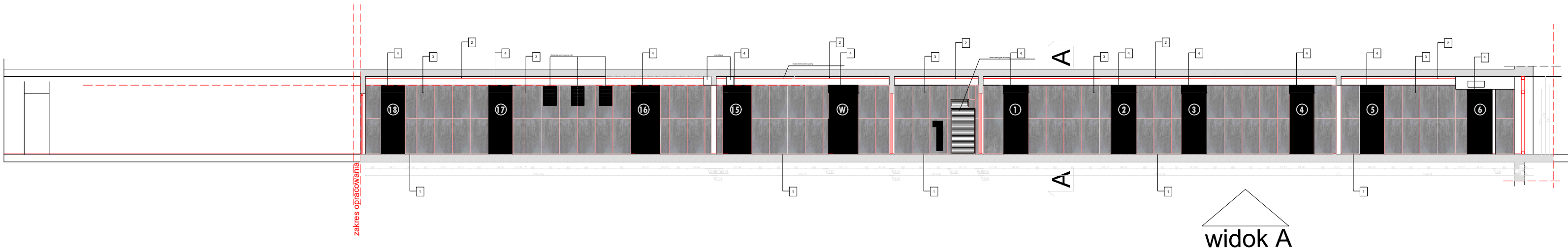
KRAKÓW U L. ZAWIŁA 69
W W W .KRAUZDESIGN. P L

adres inwestora:		firma projektująca:	
DS4 KRAKÓW UL. SKARŻYŃSKIEGO 9		KRAUZ DESIGN WWW.KRAUZDESIGN.PL KRAKÓW UL. ZAWIŁA 69	
temat:			
PROJEKT ARANŻACJI WNEŹRZA KORYTARZA I KUCHNI PIERWSZEGO PIĘTRA W DS4			
adres obiektu:		31-866 KRAKÓW UL. SKARŻYŃSKIEGO 9	
projektant:	mgr inż. arch. JACEK KRAUZ	podpis:	
rysownik:		data:	26.2020
RZUT POSADZKI / SUFITU		AW	nr rys. 2
		architektura	plakat: 1:50
		projekt	
		wykonawczy	

CONCEPT 1

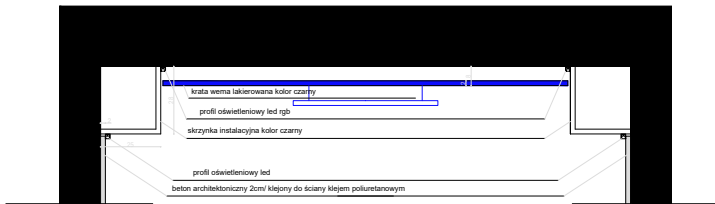
KORYTARZ DS4

PRZEKRÓJ B-B

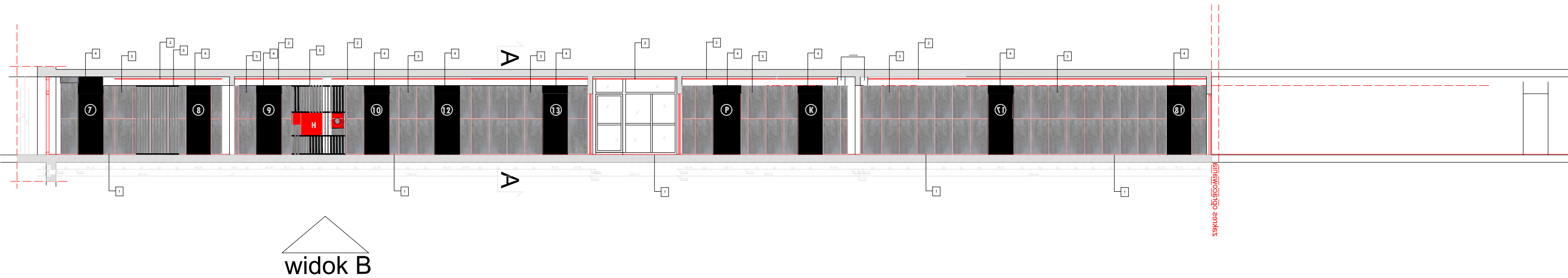


beton architektoniczny
trawertyn

detal przekroju A-A



PRZEKRÓJ C-C



beton architektoniczny
trawertyn

K R A U Z D E S I G N

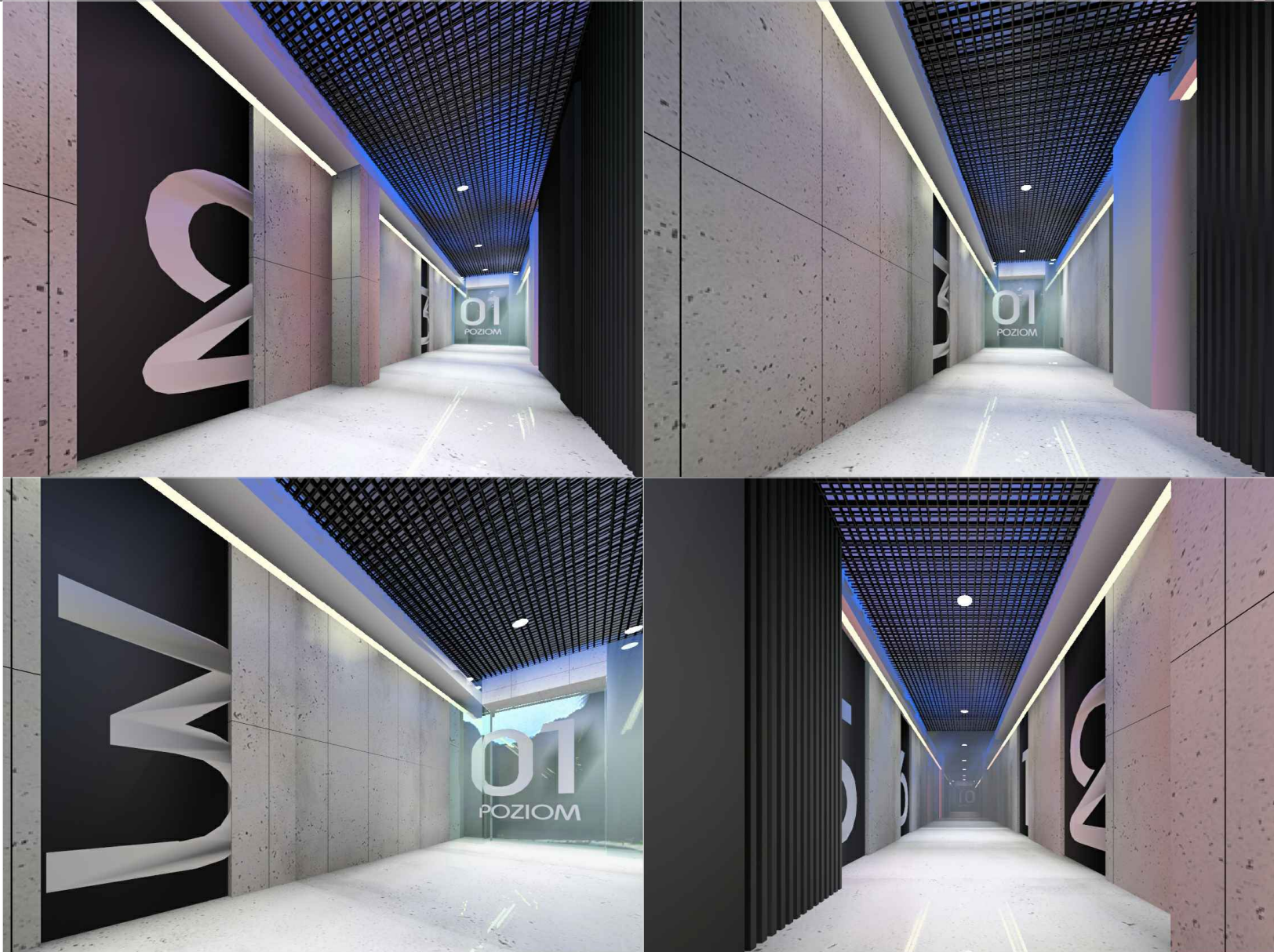
KRAKÓW U L. ZAWIŁA 69
W W W .KRAUZDESIGN. P L

adres inwestora: DS4 KRAKÓW UL. SKARŻYŃSKIEGO 9		firma projektująca: KRAUZ DESIGN WWW.KRAUZDESIGN.PL KRAKÓW UL. ZAWIŁA 69	
temat: PROJEKT ARANŻACJI WNETRZA KORYTARZA I KUCHNI PIERWSZEGO PIĘTRA W DS4			
adres obiektu: 31-866 KRAKÓW UL. SKARŻYŃSKIEGO 9			
projektant: mgr inż. arch. JACEK KRAUZ		podpis:	
rysunek: PRZEKRÓJ B-B, C-C		data: 26.2020	
		nr rys. 3	

CONCEPT 1

KORYTARZ DS4

WIZUALIZACJE 1



KRAUZ DESIGN

KRAKÓW UŁ. ZAWIŁA 69
WWW.KRAUZDESIGN.PL

Adres inwestycji		Firma projektowa	
DS4 KRAKÓW UŁ. SKARZYŃSKIEGO 9		KRAUZ DESIGN WWW.KRAUZDESIGN.PL KRAKÓW UŁ. ZAWIŁA 69	
Nazwa			
PROJEKT ARANŻACJI WNETRZA KORYTARZA I KLUCZE PIERWSZEGO PIĘTRA W DS4			
Adres obiektu			
31-888 KRAKÓW UŁ. SKARZYŃSKIEGO 9			
Projektant		Projekt	
mgr inż. arch. JACEK KRAUZ			
Data		Data	
26.2020		26.2020	
Skala		Skala	
WIZUALIZACJE		1:50	
AW		4	

CONCEPT 1

KORYTARZ DS4

WIZUALIZACJE 2

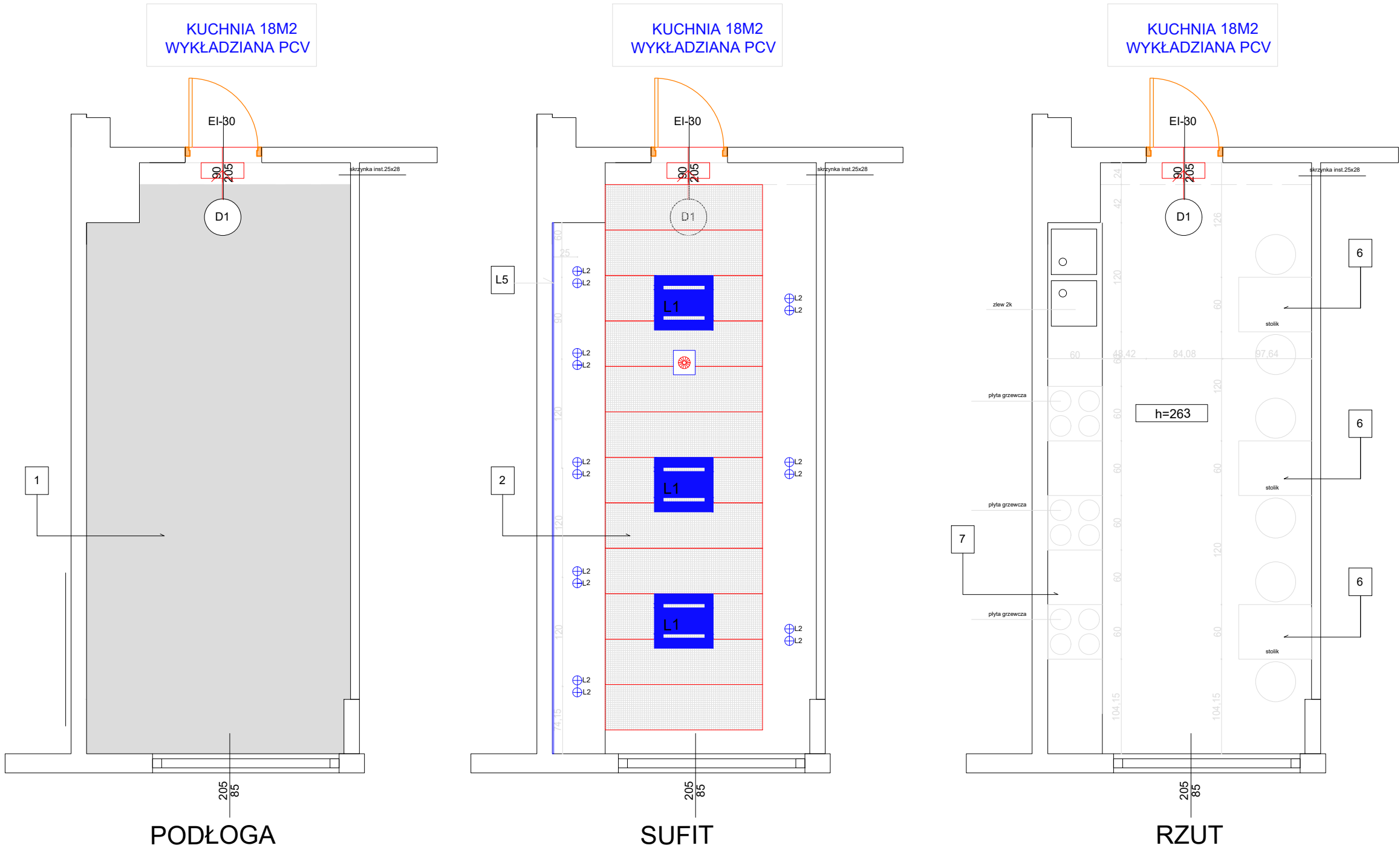


KRAUZ DESIGN

KRAKÓW U.L. ZAWIŁA 69
WWW.KRAUZDESIGN.PL

Adres inwestycji		Firma projektująca	
DS4 KRAKÓW U. SKARZYŃSKIEGO 9		KRAUZ DESIGN WWW.KRAUZDESIGN.PL KRAKÓW U. ZAWIŁA 69	
Nazwa			
PROJEKT ARANŻACJI WNETRZA KORYTARZA I KLUCZNI PIERWSZEGO PIĘTRA W DS4			
Adres obiektu			
31-888 KRAKÓW U. SKARZYŃSKIEGO 9			
Projektant		Projekt	
mgr inż. Michał JACEK-KRÓLIK		AW	
Data		Data	
26.2020		1:50	
Nazwa projektu		Strona	
WIZUALIZACJE		5	

KUCHNIA



wykładzina podłogowa pcv imitująca beton.

beton architektoniczny trawertyn

plyta laminowana ochech

- czujka dymowa
- L1 oprawa oświetl. led. 60x60 kol.czarny
- dyktafon
- oprawa awaryjna
- hydrant
- umcs
- awaryjny wyłącznik prądu
- krata wema 50x 170 kolor czarny
- L2 lampa nastropowa/ led/ tuba czarna
- L3 pasek led pod skrzynką instalac.
- L4 pasek led nad kratą wema.
- L5 pasek led nad fartuchem kuchennym.

UWAGA! gniazda i łączniki pozostawić bez zmian

KRAUZ DESIGN

KRAKÓW U L. ZAWIŁA 6 9
W W W .KRAUZDESIGN. P L

adres inwestora: DS4 KRAKÓW UL. SKARŻYŃSKIEGO 5		firma projektująca: KRAUZ DESIGN WWW.KRAUZDESIGN.PL KRAKÓW UL. ZAWIŁA 69	
temat: PROJEKT ARANŻACJI WNETRZA KORYTARZA I KUCHNI PIERWSZEGO PIĘTRA W DS4			
adres obiektu: 31-866 KRAKÓW UL. SKARŻYŃSKIEGO 5			
projektant: mgr inż. arch. JACEK KRAUZ	podpis: <div>AW</div>		data: 26.2020
rysownik: KUCHNIA RZUT	skala: 1:50		nr rys. 6

KUCHNIA

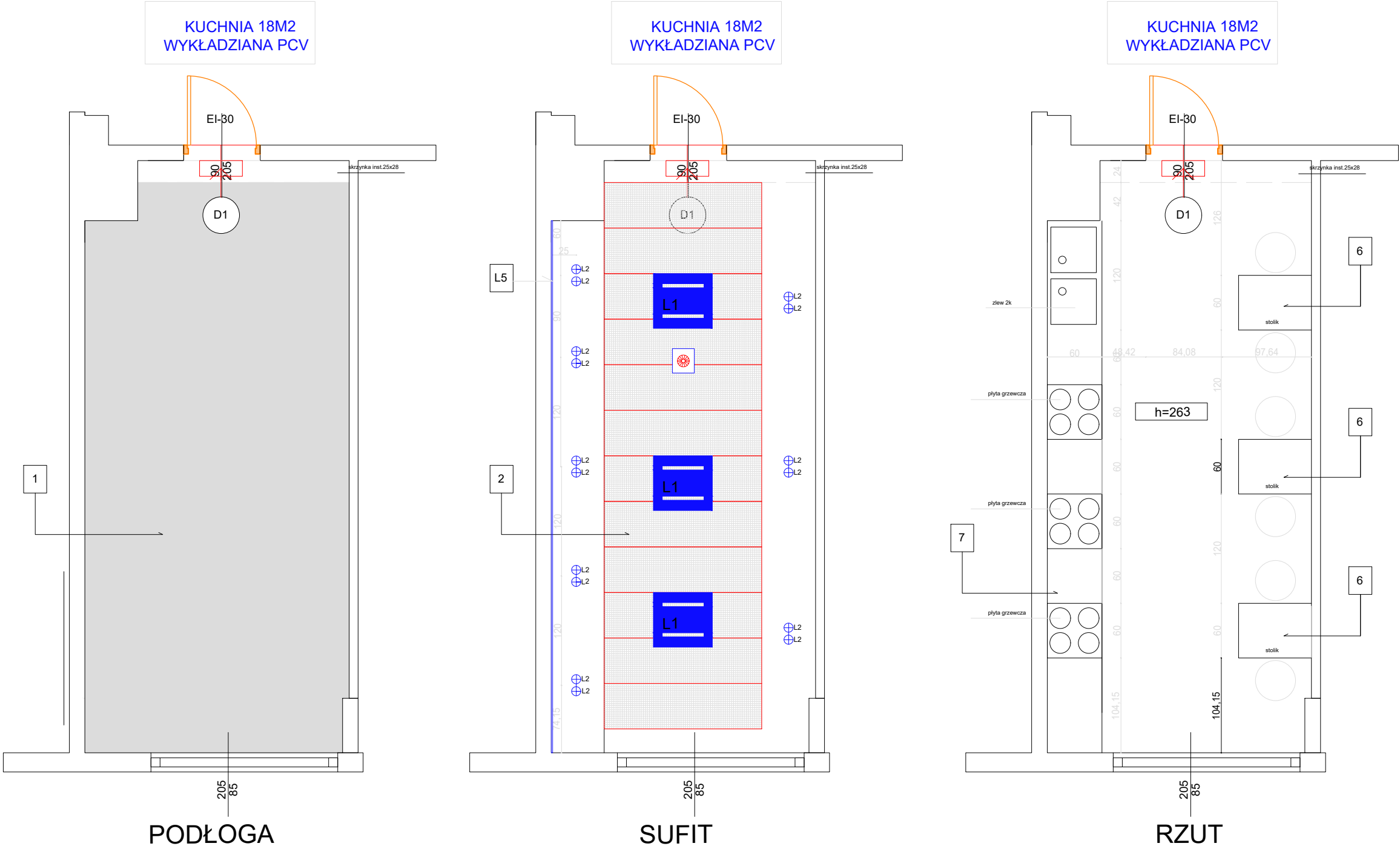
wykładzina podłogowa pcv imitująca beton.

beton architektoniczny trawertyn

plyta laminowana ochech

- czujka dymowa
- L1 oprawa oświetl. led. 60x60 kol.czarny
- dyktafon
- oprawa awaryjna
- hydrant
- umcs
- awaryjny wyłącznik prądu
- krata wema 50x 170 kolor czarny
- L2 lampa nastropowa/ led/ tuba czarna
- L3 pasek led pod skrzynką instalac.
- L4 pasek led nad kratą wema.
- L5 pasek led nad fartuchem kuchennym.

UWAGA! gniazda i łączniki pozostawić bez zmian



KRAUZ DESIGN

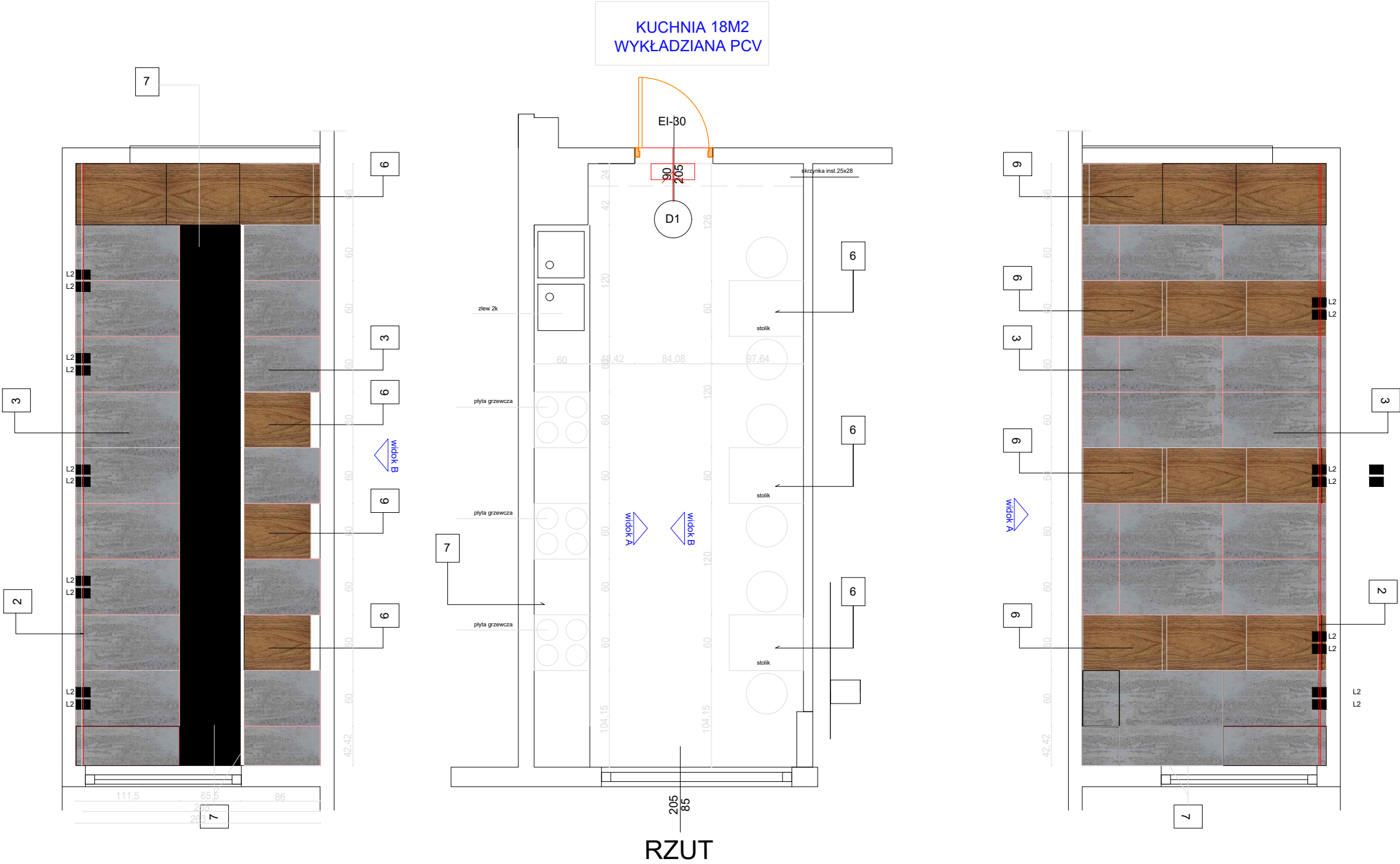
KRAKÓW U L. ZAWIŁA 6 9
W W W .KRAUZDESIGN. P L

adres inwestora: DS4 KRAKÓW UL. SKARŻYŃSKIEGO 5		firma projektująca: KRAUZ DESIGN WWW.KRAUZDESIGN.PL KRAKÓW UL. ZAWIŁA 69	
temat: PROJEKT ARANŻACJI WNEŹRZA KORYTARZA I KUCHNI PIERWSZEGO PIĘTRA W DS4			
adres obiektu: 31-866 KRAKÓW UL. SKARŻYŃSKIEGO 5			
projektant: mgr inż. arch. JACEK KRAUZ	podpis: <		

WIDOKI ŚCIAN

beton architektoniczny
trawertyn

plyta laminowana
ochech



KRAUZDESIGN

KRAKÓW U L. ZAWIŁA 69
WWW.KRAUZDESIGN.PL

adres inwestora		adres projektanta	
DS4 KRAKÓW UL. SKARŻYŃSKIEGO 5		KRAUZ DESIGN WWW.KRAUZDESIGN.PL KRAKÓW UL. ZAWIŁA 69	
temat			
PROJEKT ARANŻACJI WNEŹRZA KORYTARZA I KUCHNI PIERWSZEGO PIĘTRA W DS4			
adres obiektu		31-866 KRAKÓW UL. SKARŻYŃSKIEGO 5	
projektant	mgr inż. arch. JACEK KRAUZ	podpis	
rysunek	KUCHNIA WIDOKI ŚCIAN	AW	data: 26.2020
		architektura wnętrz projekt aranżacji	pr. ark. 7
		skala: 1:50	

PROJEKT ARANŻACJI KORYTARZA DOMUSTUDENCKIEGO DS4 IP.

SPIS WYPOSAŻENIA

IP	WYPOSAŻENIE	SYMBOL	OPIS	ILOŚĆ
1	wykładzina podłogowa PCV	1	<p>Typ produktu wg ISO: Homogeniczne wykładziny podłogowe z PCW (ISO 10581) Klasyfikacja obiektowa: 34 Bardzo intensywne natężenie ruchu Klasyfikacja przemysłowa: 43 Intenasywne natężenie ruchu</p> <p>iQ OPTIMA - Optima COOL WHITE 0871</p>	108m2
2	krata stalowa wema	2	<p>Krata wema ocynkowana ogniowo malowana na czarno 9005 standardowy rozstaw oczek Zasady konstrukcji krat są zgodne z normą DIN 24537 i 24531. Zabezpieczane antykorozyjnie przez cynkowanie ogniowe w/g EN ISO 1461.</p> <p>Krata mocowana do sufitu na oryginalnych łącznikach. zalecane mofuły 50x170 cm</p> <p>Powyższe kryteria spełnia beton firmy Stalco Polska</p>	75m2
3	beton architektoniczny	3	<p>Beton architektoniczny o fakturze trawertynu klejony bezpośrednio do ściany klejem poliuretanowym. usytuowanie słabów pionowe, wielkość materiału 60x120x2 Kolor jasno szary zbliżony do koloru cementu naturalnego.</p> <p>Powyższe kryteria spełnia beton firmy Leraco</p>	160m2
4	drzwi wejściowe	3	<p>Drzwi malowane obusgtronnnie wraz z futrynami i nadprożem na kolor Ral 9005 Powłoka wytrzymała na zadrapania i obici materiałowe. Struktura mat.</p>	21sztuk
5	maskownice stalowe	5	Maskownice stalowe z profilu zamkniętego 3x3 cm w kolorze Ral 9005	
			Powłoka wytrzymała na zadrapania i obici materiałowe. Struktura mat.	
			140x280	1sztuka
			180x280	1sztuka
6	płyta laminowana	6	<p>Płyta laminowana wiórowa imitująca powierzchnie dębu kanadyjskiego. Powierzchnia odporna na zadrapania i płamienie się. geubość standardowa 18mm.</p> <p>Zasady konstrukcji krat są zgodne z normą DIN 24537 i 24531. Zabezpieczane antykorozyjnie przez cynkowanie ogniowe w/g EN ISO 1461.</p>	15m2
7	blat z kamienia	7	<p>ABSOLUT BLACK [PŁYTA] Płyta kamienna na blat kuchenny płomieniowany . grubość 2 cm</p>	7m2

PROJEKT ARANŻACJI KORYTARZA DOMUSTUDENCKIEGO DS4 IP.

SPIS WYPOSAŻENIA

IP	WYPOSAŻENIE	SYMBOL	OPIS	ILOŚĆ
1	wykładzina podłogowa PCV	1	<p>Typ produktu wg ISO: Homogeniczne wykładziny podłogowe z PCW (ISO 10581) Klasyfikacja obiektowa: 34 Bardzo intensywne natężenie ruchu Klasyfikacja przemysłowa: 43 Intensywne natężenie ruchu</p> <p>iQ OPTIMA - Optima COOL WHITE 0871</p>	108m2
2	krata stalowa wema	2	<p>Krata wema ocynkowana ogniowo malowana na czarno 9005 standardowy rozstaw oczek Zasady konstrukcji krat są zgodne z normą DIN 24537 i 24531. Zabezpieczane antykorozyjnie przez cynkowanie ogniowe w/g EN ISO 1461. Krata mocowana do sufitu na oryginalnych łącznikach. zalecane mofuły 50x170 cm</p> <p>Powyższe kryteria spełnia beton firmy Stalco Polska</p>	75m2
3	beton architektoniczny	3	<p>Beton architektoniczny o fakturze trawertynu klejony bezpośrednio do ściany klejem poliuretanowym. usytuowanie słabów pionowe, wielkość materiału 60x120x2 Kolor jasno szary zbliżony do koloru cementu naturalnego.</p> <p>Powyższe kryteria spełnia beton firmy Leraco</p>	160m2
4	drzwi wejściowe	3	<p>Drzwi malowane obustronnie wraz z futrynami i nadprożem na kolor Ral 9005 Powłoka wytrzymała na zadrapania i obici materiałowe. Struktura mat.</p>	21sztuk
5	maskownice stalowe	5	<p>Maskownice stalowe z profilu zamkniętego 3x3 cm w kolorze Ral 9005 Powłoka wytrzymała na zadrapania i obici materiałowe. Struktura mat.</p>	
			140x280	1sztuka
			180x280	1sztuka
6	płyta laminowana	6	<p>Płyta laminowana wiórowa imitująca powierzchnię dębu kanadyjskiego. Powierzchnia odporna na zadrapania i płamienie się. grubość standardowa 18mm.</p> <p>Zasady konstrukcji krat są zgodne z normą DIN 24537 i 24531. Zabezpieczane antykorozyjnie przez cynkowanie ogniowe w/g EN ISO 1461.</p>	15m2
7	blat z kamienia	7	<p>ABSOLUT BLACK [PŁYTA] Płyta kamienna na blat kuchenny płomieniowany . grubość 2 cm</p>	7m2

PROJEKT ARANŻACJI KORYTARZA DOMUSTUDENCKIEGO DS4 IP.

SPIS OŚWIETLENIA

IP	WYPOSAŻENIE	SYMBOL	OPIS	ILOŚĆ
1	Oprawa sufitowa	L1	Lunares Przemysł Sklep Biuro Oprawy sufitowe wpuszczane Panele LED Alpine Line Black Led 230v 44w 120lm/W Ugr<16 Ip20 Nw 600x600mm - 5 Lat Gwarancji	20sztuk
3	Reflektor natynkowy	L2	EYE TONE black-gold 8931Lampa EYE TONE black-gold 8931 Nowodvorski Lighting Zasilanie:230 Materiał:stal, ABS Wysokość:11.5 cm Średnica:8.9 cm Źródło światła:1 x GU10 max 10W, only LED	16sztuk
3	Profil led	L3	Profil aluminiowy przekrój: 16 x 9mm z taśmą LED 3 000 lumenów zamocowany wzdłuż krawędzi skrzyni instalacyjnej przy krawędzi na styku z płytami betonowymi	70 mb
4	Profil led	L4	Profil aluminiowy przekrój: 16 x 9mm z taśmą LED RGB zamocowany wzdłuż krawędzi skrzyni instalacyjnej przy krawędzi na styku z sufitem w przestrzeni nad kratami wema.	70 mb
5	Profil led	L5	Profil aluminiowy przekrój: 16 x 9mm z taśmą LED 4 000 lumenów zamocowany wzdłuż krawędzi fartucha kuchennego na krawędzi płyty kamiennej	6 mb